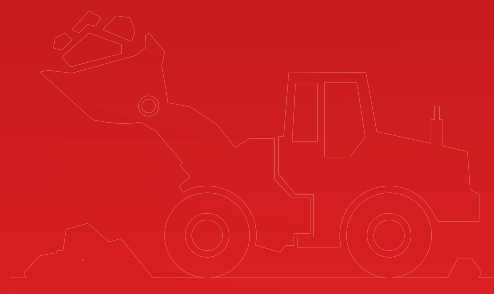


CASEA

IM AUFTRAG DER ZUKUNFT

Calciumsulfate für die Industrie



> CASEA

Die CASEA GmbH ist auf die Gewinnung und Weiterverarbeitung von Gips und Anhydrit spezialisiert und bietet ein breites Spektrum an Produkten für den industriellen Einsatz

casea-gips.de



Wir beliefern die Industrie sowohl mit Rohstoffen und Halbfertigprodukten als auch mit fertigen Produkten für die unterschiedlichsten Anwendungen

Die ganze Vielfalt der Calciumsulfate aus einer Hand

CASEA ist Ihr kompetenter Ansprechpartner, wenn es um hochwertige und individuelle Calciumsulfat-Produkte geht. Seit Februar 2013 liegen alle Gipsaktivitäten der REMONDIS-Gruppe in der Verantwortung des neu gegründeten Unternehmens, das die Erfahrung der Südharzer Gipswerke (SHG) mit dem Know-how der Qualitätsmarke RADDIBIN verbindet – für beste Qualität und erstklassigen Service.

Mit ca. 200 Mitarbeitern und einem Jahresumsatz von 60 Mio. Euro ist CASEA an vier Standorten in Deutschland tätig und vertreibt bis zu 1 Mio. Tonnen Gipsprodukte pro Jahr

Eine unserer Stärken: Unabhängigkeit

CASEA ist mit den zugehörigen Werken und auf der Basis einer eigenen Rohstoffversorgung in der Lage, sowohl in Deutschland als auch international Produkte auf Basis von Calciumsulfat zuverlässig anbieten zu können. Durch vielfältige Produktionstechniken und moderne Verfahren ist auch die Lieferung bedarfsgerechter Produktspezialitäten möglich.

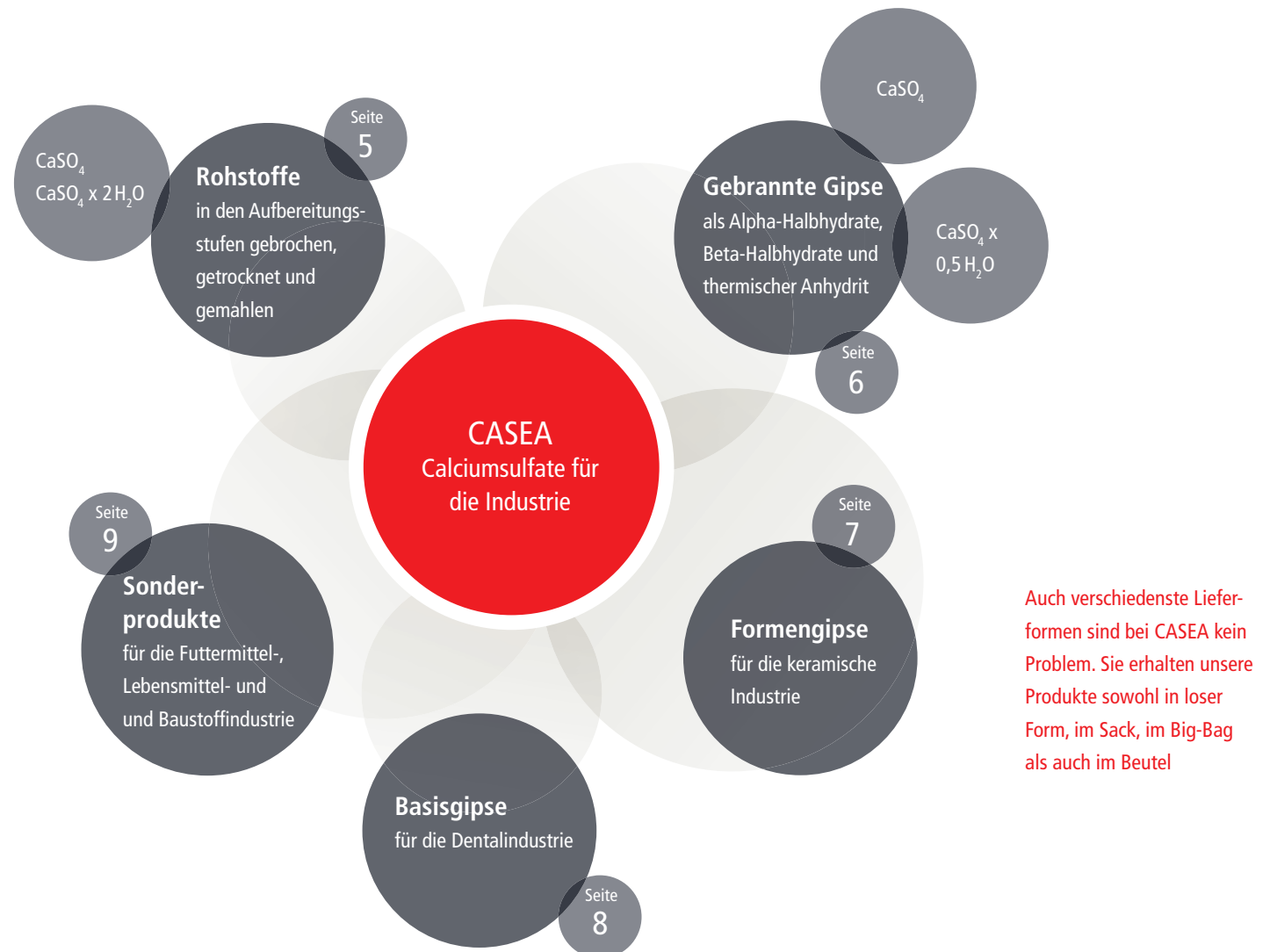
Passgenaue Lösungen für alle Anwendungsbereiche

Als stark kundenorientiertes Unternehmen geht CASEA ganz gezielt auf die individuellen Anforderungen der Kunden ein. Dazu zählen Unternehmen der Baustoffindustrie und der bauchemischen Industrie, der keramischen Industrie, der Medizintechnik oder auch der Lebens- und Futtermittelindustrie.

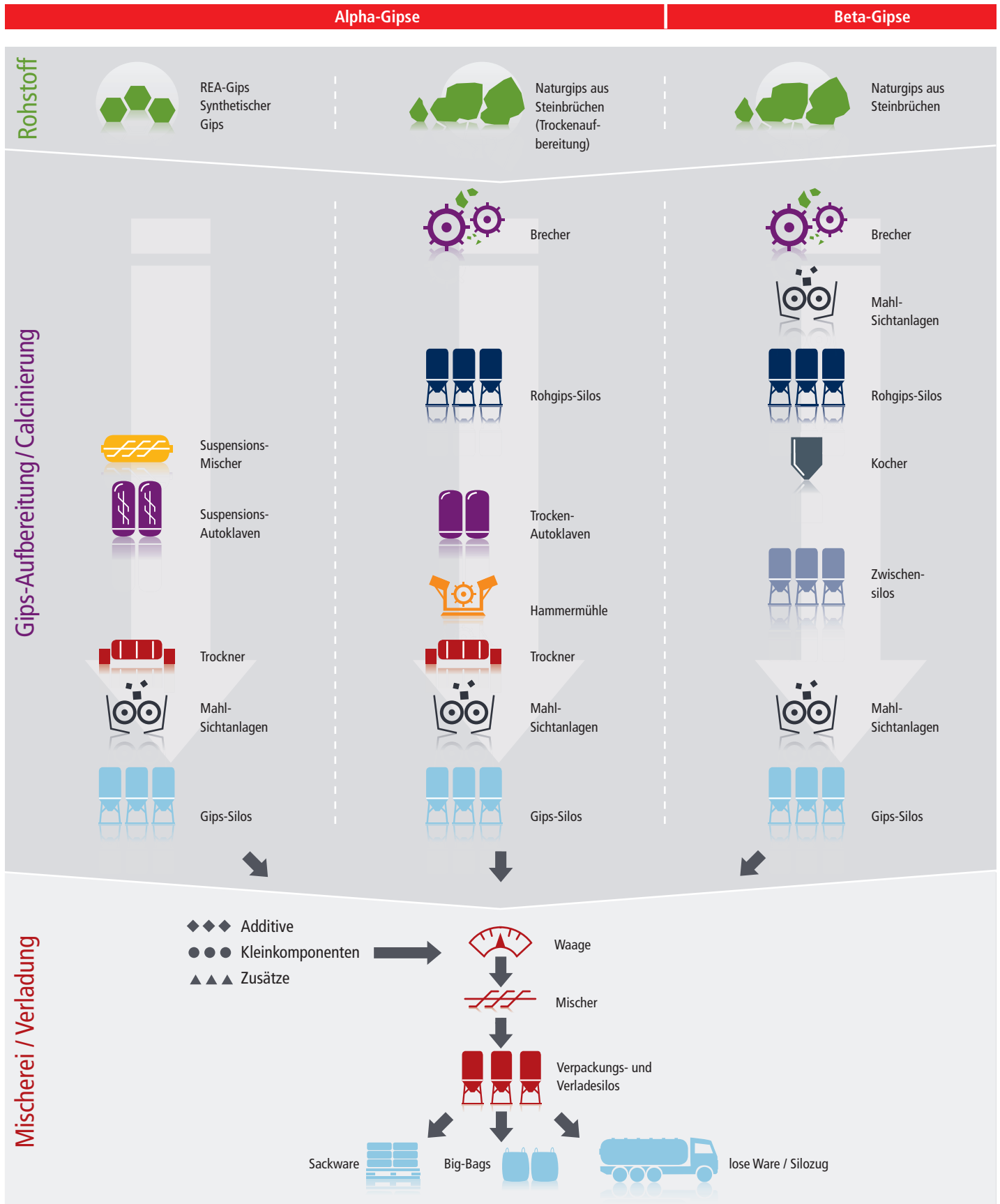
CASEA bietet für jede Anwendung die perfekte Lösung

CASEA ist Ihr Spezialist für Gipsprodukte aller Art und bietet vom Rohstoff bis zu Fertigprodukten ein breites Spektrum, das auf Calciumsulfat-Ausgangsstoffen basiert. Die Rezepturen und Eigenschaften der Produkte für den Einsatz im industriellen Bereich haben sich über Jahre vielfach bewährt und können auf Wunsch individuell angepasst werden.

Im Industriebereich bieten wir folgende Produktgruppen:



Beste Ergebnisse durch optimale Prozesse





CASEA bietet beste Qualität und überwacht die Produktion aller hochwertigen Rohstoffe vom Steinbruch bis zum fertigen Produkt

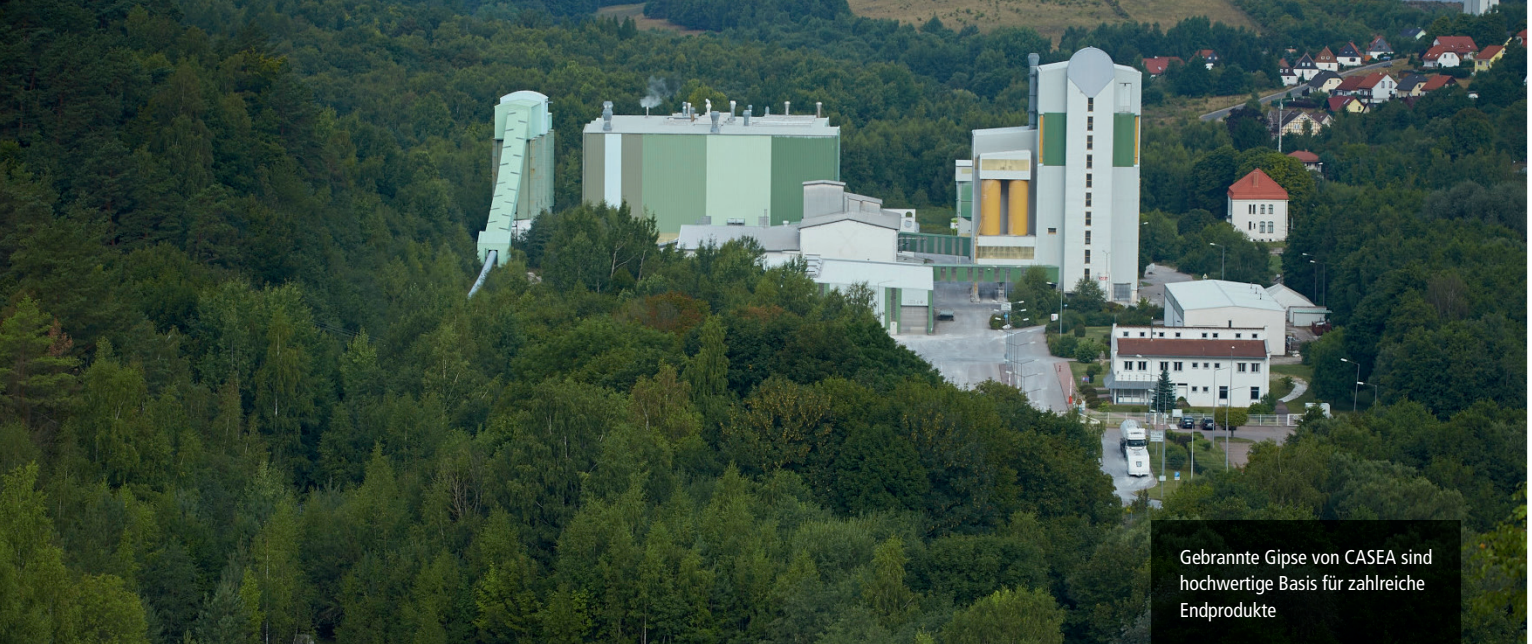
Unsere Rohstoffe. Beste Voraussetzungen für Ihr Projekt

Durch den Abbau in eigenen Steinbrüchen im Umkreis der Werke garantiert CASEA eine nahe und zugleich flexible Versorgung mit Naturgips und Naturanhydrit. Langfristige Verträge mit erfahrenen Partnern sichern zudem die Versorgung mit REA-Gips und synthetischem Anhydrit höchster Reinheit. Durch bestes Know-how im Bereich Aufbereitungstechnik stehen Ihnen unsere Rohstoffe jederzeit in verschiedenen Qualitäten zur Verfügung.

CASEA-Kunden profitieren

- von naher und zugleich flexibler Rohstoffversorgung
- von hoher Liefersicherheit durch gesicherte Rohstoffbestände
- von bester Qualität durch die Verwendung von Gipsen höchster Reinheit
- von Rohstofflieferungen in bedarfsgerechter Form (gebrochen, gemahlen und in verschiedenen Körnungen)

> CASEA-Produktprogramm Rohstoffe			
Rohstoff	Produkte	Beschreibung	Anwendungsbereiche
Natur-Anhydrit	Rohstein	Anhydrit-Rohsteine, gebrochen und abgeseibt	Basismaterial für die Gipsindustrie, Abbinderegler für die Zementindustrie
	Anhydrit-Sand	Sorgfältig aufbereiteter Brechsand aus besonders reinem Naturanhydrit	Produktion von Baustoffen, Düngemitteln und in der chemischen Industrie
	Micro A	Feinst aufgemahlener Naturanhydrit ohne Zusätze oder Anreger mit niedrigem Kristallwassergehalt	Bindemittel oder Füllstoff in der Baustoffindustrie bzw. bauchemischen Industrie
	Micro B	Ausgeseibtes und gesichtetes Material aus der Anhydrit-Aufbereitung	Einfacher Sulfatträger in der Produktion von Baustoffen und Bindemitteln
	Micro C	Feinst aufbereiteter Naturanhydrit ohne Zusätze oder Anreger mit reduziertem Kristallwassergehalt	Inerter Füllstoff für gipsgebundene Baustoffe, z. B. Gipspachtel
	Casuffill A 5	Hochfein aufgemahlener und gesichteter Naturanhydrit ohne Zusätze oder Anreger mit niedrigem Kristallwassergehalt	Erstarrungsregler in der bauchemischen Industrie, z. B. für Fliesenkleber oder zementäre Ausgleichsmassen
Thermischer Anhydrit	RADDIPUR	Kristallwasserfrei gebranntes Calciumsulfat auf der Basis von REA-Gips	Für die Produktion von Calciumsulfat-Fließestrichen
CS-Dihydrat (Gips)	Rohstein	Gips-Rohsteine, gebrochen und abgeseibt	Basismaterial für die Gipsindustrie, Abbinderegler für die Zementindustrie
	CS-Dihydrat	Fein aufgemahlener Naturgips ohne Zusätze	Als Zusatzmittel in der Produktion von Baustoffen, als Basismaterial für Spezialanwendungen



Gebrannte Gipse von CASEA sind hochwertige Basis für zahlreiche Endprodukte

Gebrannte Gipse. Die Basis für Ihr Endprodukt

Der Gips aus unseren Steinbrüchen und unsere synthetischen Rohstoffe werden in verschiedenen Verfahren zu Alpha- und Beta-Halbhydrat sowie thermischem Anhydrit calciniert. Durch die Wahl des Brennverfahrens werden die technischen Eigenschaften des jeweiligen Stoffs und sein späterer Einsatzbereich bestimmt. Abmischungen zwischen Alpha- und Beta-Gips zur Erzielung kundenindividueller Anforderungen sind ebenfalls möglich.

CASEA-Kunden profitieren

- von einer sehr hohen Vielfalt an Produktspezifikationen
- von modernster Anlagentechnik, die eine konstant hohe Qualität gewährleistet
- von bedarfsgerechten Gips-Mischungen aus Alpha- und Beta-Halbhydraten
- von höchster Beratungsqualität durch unseren Außendienst

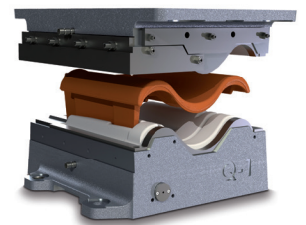
> CASEA-Produktprogramm Halbfertigprodukte/Bindemittel			
	Produkte	Beschreibung	Anwendungsbereiche
Alpha-Gips	Alpha AGR 40 RADDICHEM 27 RADDIDENT SW Spezial 40/40 W/A	Unter Druck calciniertes Calciumsulfat-Halbhydrat mit hoher mechanischer Festigkeit	Bauchemische Industrie, Gipsspachtel, Basisgips für die Dentalindustrie, Produkte für die Fußbodentechnik
Beta-Gips	Stuckgips	Stuckgips (bis ca. 1,0 mm Körnung)	Baugips für Putze, Gipswandbauplatten etc.
	Putzgips	Putzgips – Mehrphasengips (bis ca. 1,0 mm Körnung)	Idealer Basisgips für Gipsputze
	Keramod 100 Keramod 125 Keramod A 20 K Standard	Modellgips (gesichtet bis 0,2 mm Körnung)	Produktion von Gipsspachtel, Sonderanwendungen in der Bauchemie, Stuckarbeiten etc.
Thermischer Anhydrit	Raddipur	Kristallwasserfrei gebranntes Calciumsulfat auf der Basis von REA-Gips	Für die Produktion von Calciumsulfat-Fließestrichen



Zu unseren Kunden zählen verschiedenste Unternehmen der keramischen Industrie

Spezialgipse für die keramische Industrie

CASEA liefert Formengipse insbesondere zur Produktion von Porzellan, Feinkeramik, Sanitärporzellan und Tondachziegeln, aber auch für vielfältige andere Anwendungen. Abbindezeiten sowie Expansion in den Rezepturen können an die werks- und formenspezifischen Erfordernisse des Kunden angepasst werden.



Ihre Qualität macht die CASEA-Formengipse zu unerlässlichen Werkstoffen in der keramischen Industrie

CASEA-Kunden profitieren

- von stetiger Optimierung und Weiterentwicklung der Produktpalette
- von sorgfältigem Qualitätsmanagement entlang der gesamten Produktionskette
- von idealen Eigenschaften durch individuelle Rezeptierungen
- von langjährigem und weitreichendem Know-how im Bereich Spezial- und Formengips

> CASEA-Produktprogramm Formengipse			
	Produkte	Beschreibung	Anwendungsbereiche
Alpha- und Beta-Halbhydrat in verschiedenen Mischungen	Standard 80–70	Gießformengipse aus feinst aufgemahlenem und gesichtetem Beta-Halbhydrat mit steigendem Anteil an Alpha-Halbhydrat	Sanitärkeramik, Porzellan und Feinkeramik; optimal für Formen von hervorragender Saugfähigkeit
	Extra 68–60	Formengipse; ausgewogenes Mischungsverhältnis aus Alpha- und Beta-Halbhydrat	Sanitärkeramik, Porzellan und Feinkeramik; optimal für die Gieß- und Drehformenherstellung
	Spezial 58–48	Drehformengipse; überwiegender Anteil an Alpha-Halbhydrat; hohe Festigkeit; Passgenauigkeit der Formen durch Expansionsminderung	Porzellan und Feinkeramik; optimal für die Roller- und Becherformenherstellung
	Modellhartgips P3/K	Expansionsarmer Modellhartgips mit hoher Festigkeit	Sanitärkeramik, Porzellan und Feinkeramik; optimal für die Herstellung von maßgetreuen Modellen und Einrichtungen
	Durocast 10	Hochvergüteter Formengips	Sanitärkeramik; optimal für den Mitteldruckguss
	Kerapress grün/blend/blau	Pressformengipse; hohe Härte und Bruchfestigkeit; ideal für eine vielfältige Formgestaltung; optimale Verarbeitungseigenschaften	Porzellan und Feinkeramik; bestens geeignet für RAM-Pressen
	Technodur/Alphapor	Speziell für die Dachziegelindustrie entwickelte Formengipse, hohe Verschleißfestigkeit; exzellente Wasserdurchlässigkeit	Dachziegelherstellung

Für jede Anwendung die passende Lösung. Das CASEA-Produktprogramm für Formengipse

Anwendungszweck	Für Gießformen						Für Gieß- und Drehformen				
Typ	Standard						Extra				
	80	78	76	74	72	70	68	66	64	62	60
Wasser/Gips-Wert	0,80	0,78	0,76	0,74	0,72	0,70	0,68	0,66	0,64	0,62	0,60
Einstreuverhältnis	1,25	1,28	1,32	1,35	1,39	1,43	1,47	1,51	1,56	1,61	1,67
Versteifungsbeginn (min)	In der Regel 12–16 Minuten. Versteifungsbeginn und Expansion können den jeweiligen technischen Erfordernissen angepasst werden.										
Lineare Expansion (%) normal eingestellt	0,18 —————> 0,20						0,21 —————> 0,24				
Aktives Kapillarvolumen	50 —————> 45						44 —————> 39				
Kugeldruckhärte (N/mm ²)	20 —————> 33						35 —————> 48				

Anwendungszweck	Für Arbeitsformen in der Dachziegelfertigung					Für Gieß- und Drehformen					
Typ	Technodur					Alphapor					
	30	25	HPJ	20	10	300	200	100	339	334	328
Wasser/Gips-Wert	0,44	0,39	0,39	0,34	0,30	0,39	0,34	0,30	0,39	0,34	0,28
Einstreuverhältnis	2,27	2,56	2,56	2,94	3,33	2,56	2,94	3,33	2,56	2,94	3,57
Versteifungsbeginn (min)	In der Regel 8–12 Minuten. Versteifungsbeginn und Expansion können den jeweiligen technischen Erfordernissen angepasst werden.										
Lineare Expansion (%) normal	0,12 —————> 0,18					0,12 —————> 0,18					
Kugeldruckhärte (N/mm ²)	90	115	115	140	160	115	140	160	130	160	180



Perfekte Formen, perfektes Ergebnis

Für Drehformen						Für Hart-, Mutterformen und Modelle	
Spezial						Spezial	Modellhartgips
58	56	54	52	50	48	40	P 3/K
0,58	0,56	0,54	0,52	0,50	0,48	0,40	0,44
1,72	1,79	1,85	1,92	2,00	2,08	2,50	2,27
.....						9	9/14
0,25	—————>				0,32		
0,16	—————>				0,20	0,20	0,12
38	—————>				32		
52	—————>				80	110	90

Für Pressformen in der Haushalts- und Geschenkartikelfertigung			Für Mitteldruckgussformen in der Sanitärporzellanfertigung	
Kerapress			Durocast	
grün	blend	blau	10	
0,37	0,34	0,3	0,29	
2,7	2,94	3,33	3,45	
20-22	20-22	20-22	20	
0,12	—————>		0,18	
125	138	150	180	



Komplexe Formen sind mit CASEA kein Problem



Unsere Basisgipse überzeugen durch hohe Festigkeit – für optimale Ergebnisse

Für höchste Präzision. Basisgipse zur Herstellung von Dentalgipsen

In der Zahnmedizin sind Gipse bester Qualität unabdingbar. CASEA liefert dafür einen Rohstoff, der höchsten Ansprüchen genügt. Das hochweiße, feinst gemahlene Alpha-Halbhydrat kann je nach Anforderung aus dem Trocken- oder Suspensions-Autoklav geliefert werden und ist ein hervorragendes Ausgangsmaterial für hochwertige Dentalgipse der Klassen III und IV.

CASEA-Kunden profitieren

- von bester Qualität durch moderne Mahl- und Mischtechnik
- von einem sehr hohen Weißgrad für beste Ergebnisse bei eingefärbten Gipsen
- von glatten Oberflächen, extremer Kantenstabilität und hochgenauer Detailwiedergabe
- von bedarfsgerechten Mischungen – expansionsarm bis expansionsfrei

> CASEA-Produktprogramm Basisgipse für die Dentalindustrie

	Produkte	Beschreibung	Anwendungsbereiche
Alpha-Halbhydrat	Spezial 40 W	Alpha-Halbhydrat auf Basis von Naturgips, der im Trocken-Autoklav produziert wird; feine Aufmahlung; für hohe Festigkeit	Basisgips für Dentalgipse der Klasse III
	Spezial A	Alpha-Halbhydrat auf Basis von Naturgips, der im Trocken-Autoklav produziert wird; mit hohem Weißgrad	Basisgips für Dentalgipse der Klasse III
	RADDIDENT	Im Suspensionsverfahren hergestelltes Alpha-Halbhydrat; für hohe Detailwiedergabe und Kantenfestigkeit	Basisgips für Dentalgipse der Klasse IV
	RADDIDENT SW	Im Suspensionsverfahren hergestelltes Alpha-Halbhydrat; für hohe Detailwiedergabe und Kantenfestigkeit; hoher Weißgrad; intensive Farbbrillanz bei eingefärbten Dentalgipsen	Basisgips für Dentalgipse der Klasse IV

Die Experten von CASEA beraten Sie gerne zum Einsatz der Sonderprodukte

Unsere Sonderprodukte für Spezialanwendungen

Ob Calciumsulfat oder Geblähte Perlite: Unsere Sonderprodukte sind vielseitig einsetzbar. Dank spezieller Produktionsverfahren sind wir in der Lage, den technischen Prozess exakt zu steuern und unsere Kunden so mit Produkten zu beliefern, die speziell auf ihre Anforderungen abgestimmt sind.

Geblähte Perlite für Gipsputze und Trockenmörtel

CASEA stellt am Standort Ellrich geblähte Perlite her. Als mineralischer, nichtbrennbarer Leichtzuschlagsstoff findet das Produkt in der Baustoffindustrie eine breite Verwendung – auch in der CASEA-eigenen Produktion von Bauprodukten. Daher verfügt das Unternehmen über praxisnahes Know-how sowohl in der Herstellung als auch in der Verwendung.

Calciumsulfat für die Lebensmittel- und Futtermittelindustrie

Da unsere Naturgips-Lagerstätten in Ellrich sehr hohe Reinheiten aufweisen, kann Casea sowohl das Calciumsulfat wie auch das Calciumsulfat-Anhydrit für die Lebens- und Futtermittelindustrie liefern.

Das Calciumsulfat wie auch das Calciumsulfat-Anhydrit erfüllen die QS Anforderungen der Positivliste der Einzelfuttermittel und wird zudem als pH-neutrale Futtermittelzugabe zur Erhöhung des Calcium-Gehaltes verwendet.

Unsere Produkte werden im System von QS Qualität und Sicherheit GmbH Bonn überwacht und durch die IFTA AG Berlin auditiert und zertifiziert.

Dabei unterliegt der gesamte Produktionsprozess vom Steinbruch über Brecher, Mahlung, Trocknung bis hin zur Verpackung besonderen Auflagen.

Zusätzlich erfolgte auch eine Kosher-Zertifizierung.

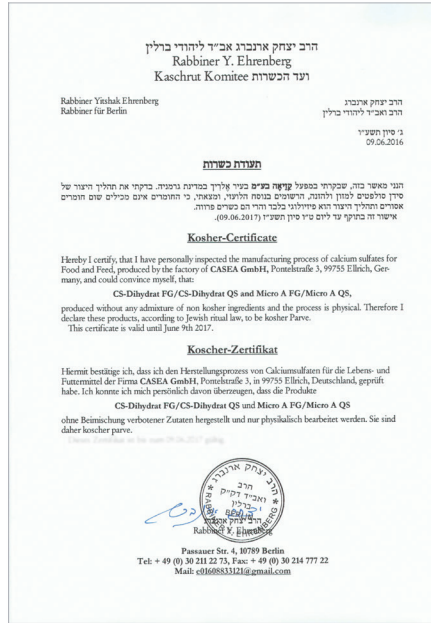
Ab 2018 erfolgt weiterhin eine Zertifizierung nach HALAL.

Unser CS-Dihydrat FG wie auch das Micro A FG (Lebensmittel) ist ein feinst aufgemahlener Naturgips für die Nutzung als Lebensmittelzusatzstoff Calcium - Sulfat E516 gem. ZVerkV und Verordnung (EU) 231/2012. Für die Produktion von CS-Dihydrat FG und Micro A FG werden keinerlei Zusätze, Aromen oder Hilfsstoffe verwendet. CS-Dihydrat FG und Micro A FG enthält keine GMO (genetically modified organisms) oder wird daraus hergestellt, weshalb gemäß Verordnung (EG) Nr. 1829/2003 die Kennzeichnungspflicht entfällt.





QS-Zertifikat für die Herstellung von Calciumsulfat auf der Stufe „Futtermittelwirtschaft“



Koscher-Zertifikat zum Herstellungsprozess von Calciumsulfaten für die Lebens- und Futtermittel



Zertifikat zur gesundheitlichen Unbedenklichkeit der Zusatzstoffe „CS-Dihydrat FG und Micro A FG“ bei der Lebensmittelherstellung

> CASEA-Produktprogramm für Spezialanwendungen			
	Produkte	Beschreibung	Anwendungsbereiche
Perlit	Experl 60	Geblähte Perlite mit einem mittleren Schüttgewicht von ca. 60 kg/cbm, Körnung bis ca. 1 mm	Leichtzuschlag in der Baustoffindustrie sowie schüttbare Dämmung für die Hohlraumverfüllung in der Industrietechnik
Calciumsulfat-Dihydrat	CS-Dihydrat QS	Feinst aufgemahlener Naturgips ohne Zusätze oder Anreger; der Produktionsprozess sowie das Produkt selbst unterliegen der Fremdkontrolle QS	Einzelfuttermittel gemäß Positivliste sowie Futtermittelzugabe für Heimtiere und Nutztiere
	CS-Dihydrat FG	Feinst aufgemahlener Naturgips für die Nutzung als Lebensmittelzusatzstoff Calcium-Sulfat E516 gem. ZVrKV und Verordnung (EU) 231/2012 ohne jede Verwendung von Zusätzen, Aromen oder Hilfsstoffen.	Lebensmittelzusatzstoff, Säureregulator, Festigungsmittel, Zusatzstoff in Backpulvern, Trägerstoff für andere Lebensmittelzusatzstoffe in Vormischungen
Calciumsulfat-Anhydrit	Micro A QS	Feinst aufgemahlener Naturanhydrit ohne Zusätze oder Anreger; der Produktionsprozess sowie das Produkt selbst unterliegen der Fremdkontrolle QS	Einzelfuttermittel gemäß Positivliste sowie Futtermittelzugabe für Heimtiere und Nutztiere
	Micro A FG	Feinst aufgemahlener Naturanhydrit für die Nutzung als Lebensmittelzusatzstoff Calcium-Sulfat E516 gem. ZVrKV und Verordnung (EU) 231/2012 ohne jede Verwendung von Zusätzen, Aromen oder Hilfsstoffen.	Lebensmittelzusatzstoff, Säureregulator, Festigungsmittel, Zusatzstoff in Backpulvern, Trägerstoff für andere Lebensmittelzusatzstoffe in Vormischungen

Guter Service ist bei CASEA selbstverständlich

Als zuverlässiger Partner der Industrie legen wir nicht nur Wert auf beste Qualität und anwendungsspezifische Produkte, sondern vor allem auf kompetenten Service. Dazu gehören neben umfassender Beratung auch die bedarfsgerechte Lieferung und umfassende Produktinformation.

Wir haben ein offenes Ohr für Ihre Wünsche

Als kundenorientiertes Unternehmen bietet CASEA einen umfassenden Service im Bereich der Individualprodukte. Ob besondere Rezeptierungen oder Mischverhältnisse – CASEA versorgt Sie mit speziell auf Ihre Anwendung zugeschnittenen Produkten bester Qualität. Verschiedenste Lieferformen sind bei CASEA ebenfalls kein Problem. Unsere Produkte stehen als Sackware, in Big-Bags oder als loses Produkt zur Verfügung.

Wir beraten Sie gerne persönlich

Haben Sie Fragen rund um unsere Leistungen für die Industrie? Oder wünschen Sie direkt ein individuelles Angebot? Unsere Mitarbeiter informieren Sie auf Wunsch umfassend über unser vielfältiges Produktangebot und helfen Ihnen bei der Wahl des richtigen Produkts.

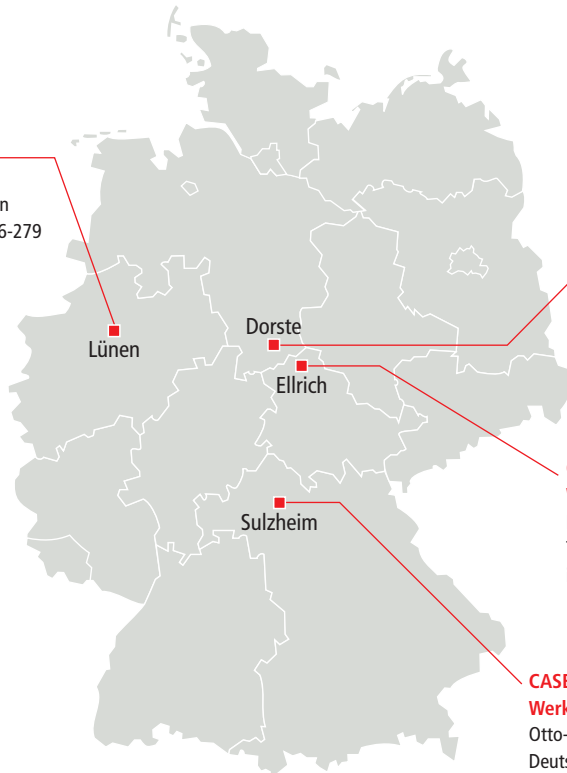


Produktion an 4 Standorten in Deutschland

CASEA GmbH

Niederlassung Lünen

Brunnenstr. 138 // 44536 Lünen
Deutschland // T +49 2306 106-279
F +49 2306 106-540



CASEA GmbH

Werk Dorste

Norheimer Straße 27 // 37520 Osterode
Deutschland // T +49 5522 5090-0
F +49 5522 5090-40

CASEA GmbH

Werk Ellrich

Pontelstr. 3 // 99755 Ellrich // Deutschland
T +49 36332 89-0 // F +49 36332 89-202
info@casea-gips.de // casea-gips.de

CASEA GmbH

Werk Sulzheim

Otto-Drescher-Str. 25 // 97529 Sulzheim
Deutschland // T +49 9382 606-0
F +49 9382 5098

CASEA

IM AUFTRAG DER ZUKUNFT

Als Spezialist für mineralische Produkte beliefert CASEA die Industrie mit einem breiten Spektrum an Calciumsulfaten. CASEA ist Teil von REMONDIS, einem der weltweit größten Dienstleister für Recycling, Service und Wasser. Die Unternehmensgruppe verfügt über mehr als 500 Niederlassungen und Beteiligungen in 34 Staaten Europas, Afrikas, Asiens und Australiens. Hier arbeiten mehr als 30.000 Mitarbeiterinnen und Mitarbeiter für rund 30 Millionen Bürger sowie für viele tausend Unternehmen. Auf höchstem Niveau. Im Auftrag der Zukunft.

CASEA GmbH // Pontelstr. 3
99755 Ellrich // Deutschland

T +49 36332 89-0 // F +49 36332 89-202
info@casea-gips.de // casea-gips.de

Ein Unternehmen der REMONDIS-Gruppe